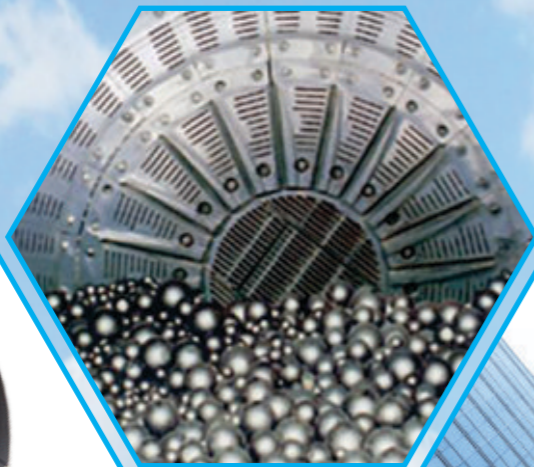


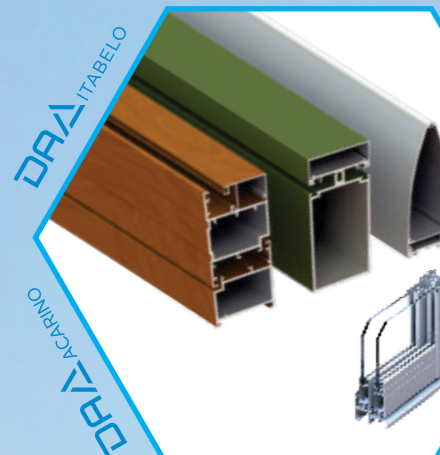
CKDA

CHẤT LƯỢNG - KINH TẾ - ĐÚNG HẠN - AN TÂM
QUALITY - ECONOMICAL - ON TIME - PERFECT SERVICE

HỢP KIM ĐÚC
CKDA CASTING



NHÔM THANH
ĐỊNH HÌNH
CKDA ALUMINIUM



NHÔM KÍNH
HOÀN THIỆN
CKDA WINDOWS



CKDA ALUKO



GIÀN KHÔNG GIAN
CKDA SPACE FRAME

CKDA

CÔNG TY CỔ PHẦN CƠ KHÍ ĐÔNG ANH LICOGI
DONG ANH LICOGI MECHANICAL JOINT STOCK COMPANY

HỒ SƠ CÔNG TY COMPANY PROFILE



CÔNG TY CỔ PHẦN CƠ KHÍ ĐÔNG ANH LICOGI

ĐC: Km12+800, quốc lộ 3, tổ 6, thị trấn Đông Anh,
huyện Đông Anh, Thành phố Hà Nội
ĐT: (024).3883.3818 * Fax: (024).3883.2718
Email: info@ckda.vn * Website: www.ckda.vn
Hotline: 1900 988 932 / 1900 886 610

DONG ANH LICOGI MECHANICAL JOINT STOCK COMPANY

Add: Km12+800, National road no. 3, Group 6, Dong Anh townlet,
Dong Anh Dist., Ha Noi, Viet Nam
Tel: (+ 84.24).3883.3818 * Fax: (+ 84.24).3883.2718
Email: info@ckda.vn * Website: www.ckda.vn
Hotline: 1900 988 932 / 1900 886 610



www.ckda.vn

Tên công ty	: CÔNG TY CỔ PHẦN CƠ KHÍ ĐÔNG ANH LICOGI
Địa chỉ	: Km12+800, Quốc lộ 3, tổ 6, thị trấn Đông Anh, huyện Đông Anh, Thành phố Hà Nội
Mã số DN	: 0100106391
Thành lập	: năm 1963
Điện thoại	: (+84 24) 3883 3818
Fax	: (+84 24) 3883 2718
Website	: www.ckda.vn hoặc www.cokhidonganh.com
Email	: info@ckda.vn
Quy mô nhân sự	: ~750 người
Vốn điều lệ	: 310.000 triệu đồng
Doanh thu	: ~ 1200 tỷ đồng (2019) – Tăng trưởng 5-15%/năm
Tổng tài sản	: ~ 900 tỷ đồng (2019)
Hoạt động kinh doanh	
Sản xuất	: Sản phẩm hợp kim đúc Sản phẩm giàn không gian và kết cấu thép Sản phẩm nhôm hợp kim định hình Sản phẩm nhôm kính hoàn thiện CKDA Windows
Thương mại	: Cung cấp thiết bị vật tư ngành đúc, ngành nhôm...
Bất động sản	: Đầu tư và phát triển khu công nghiệp

GIÁ TRỊ CỐT LÕI**CKDA**

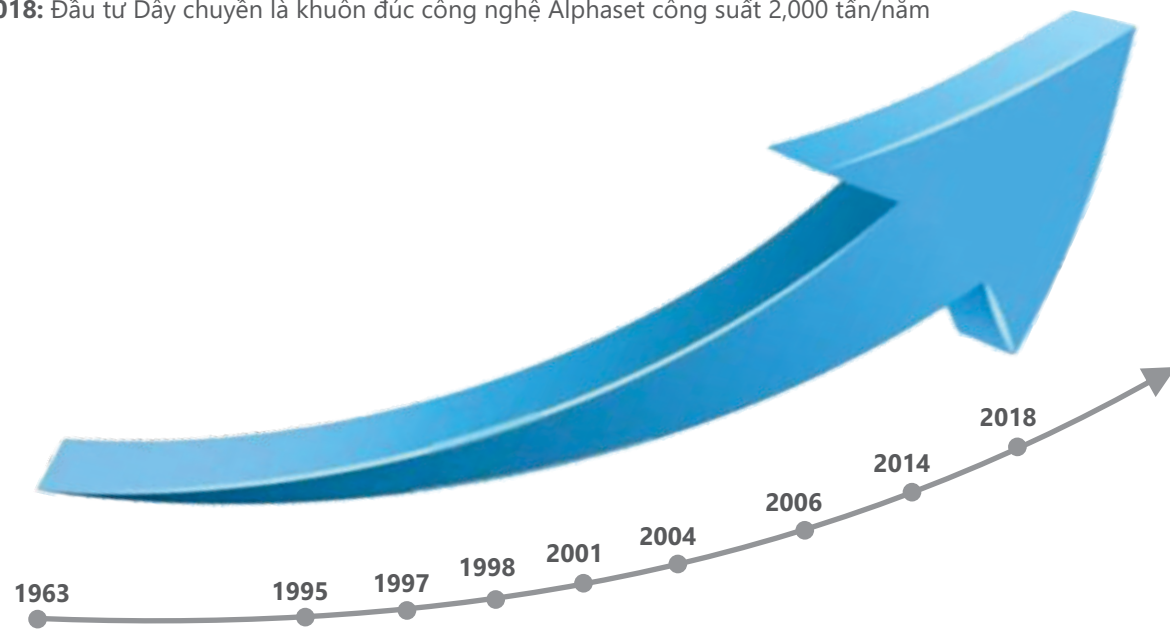
CHẤT LƯỢNG - KINH TẾ - ĐÚNG HẠN - AN TÂM
QUALITY - ECONOMICAL - ON TIME - PERFECT SERVICE



Logo CKDA bởi người CKDA

CKDA - NHỮNG DẤU MỐC LỊCH SỬ

- 01.07.1963:** Thành lập xưởng sửa chữa cơ khí nhỏ
- 1995:** Logo CKDA chính thức được đăng ký thương hiệu và đang được duy trì, phát triển đến ngày nay
- 1997:** Liên doanh với Sumitomo (Nhật Bản) để xây dựng khu công nghiệp Bắc Thăng Long tại Hà Nội (TLIP)
- 1998:** Đầu tư dây chuyền đúc tự động DISAMATIC và bắt đầu sản xuất các sản phẩm hợp kim đúc với số lượng lớn
- 2001:** Bắt đầu sản xuất và chế tạo nhóm sản phẩm giàn không gian và kết cấu thép trên dây chuyền nhập khẩu từ Đức
- 2004:** Bắt đầu sản xuất nhôm thanh bằng phương pháp đùn ép và thành lập Nhà máy nhôm Đông Anh
- 2006:** Thành lập Trung tâm nghiên cứu và phát triển (R&D)
- 2014:** Đầu tư Dây chuyền cán bi tự động công suất 12,000 tấn/năm
- 2018:** Đầu tư Dây chuyền là khuôn đúc công nghệ Alphasert công suất 2,000 tấn/năm



2018

Đầu tư Dây chuyền là khuôn đúc công nghệ Alphasert công suất 2,000 tấn/năm



2014

Đầu tư Dây chuyền cán bi tự động công suất 12,000 tấn/năm




2006

Thành lập Trung tâm Nghiên cứu và Phát triển (R&D)




01.07.1963

Thành lập xưởng sửa chữa cơ khí nhỏ



1995

Logo CKDA chính thức được đăng ký thương hiệu và đang được duy trì, phát triển đến ngày nay



1997


Liên doanh với Sumitomo (Nhật Bản) để xây dựng khu công nghiệp Bắc Thăng Long tại Hà Nội (TLIP)



→


1998

Đầu tư dây chuyền đúc tự động DISAMATIC và bắt đầu sản xuất các sản phẩm hợp kim đúc với số lượng lớn



2001

Bắt đầu sản xuất và chế tạo nhóm sản phẩm giàn không gian và kết cấu thép trên dây chuyền nhập khẩu từ Đức



2004

Bắt đầu sản xuất nhôm thanh bằng phương pháp đùn ép và thành lập Nhà máy nhôm Đông Anh



I. SẢN XUẤT

Là Nhà sản xuất, cung cấp hàng đầu Việt Nam những nhóm sản phẩm chính sau:

1. Nhóm sản phẩm hợp kim đúc (từ 1989)

Bao gồm các sản phẩm phụ tùng máy nghiền bi (bi, đạn nghiền, tấm lót, vách ngăn,...); phụ tùng máy nghiền đứng & máy búa, máy đập (vỏ con lăn, tấm lót bàn nghiền, búa,...), phụ tùng lò nung (tấm ghi, ghi lạnh,...) và nhiều loại phụ tùng hợp kim đúc phục vụ cho các ngành xi măng, khai khoáng, nhiệt điện chạy than, ...và các ngành công nghiệp khác.

Tổng sản lượng tiêu thụ nội địa 8,000 tấn sản phẩm/năm và xuất khẩu hơn 3,000 tấn/năm.

Thị trường xuất khẩu chính là Hà Lan, Italia, Mỹ, Hàn Quốc, Nhật Bản, Thái Lan, UAE, Úc, ...

2. Nhóm sản phẩm Giàn không gian và Kết cấu thép (từ 2001)

Sản phẩm được sử dụng trong các công trình đòi hỏi khẩu độ lớn như hệ thống mái kho liệu tại các nhà máy xi măng, nhiệt điện; mái che các khu liên hợp thể thao, sân vận động, trạm thu phí.... Giàn không gian được sản xuất, chế tạo trên dây chuyền thiết bị đồng bộ, hiện đại của CHLB Đức và đạt theo tiêu chuẩn Châu Âu.

Chúng tôi có khả năng thực hiện tư vấn thiết kế, gia công chế tạo và lắp đặt hoàn thiện theo hình thức chìa khóa trao tay.

Chúng tôi hiện chiếm khoảng 75% tổng thị phần trong nước và đã khẳng định thương hiệu tại UAE, Namibia, Arab Saudi, Philippine, ...

3. Nhóm sản phẩm nhôm thanh hợp kim định hình (từ 2005)

- Nhôm thanh dùng trong xây dựng (DAA Itabelo, DAA Acarino, DAA Aluko): khung nhôm định hình, các hệ cửa đi, cửa lật, cửa lùa, mặt vách dựng,...

- Nhôm thanh dùng trong công nghiệp: khung băng tải, vỏ động cơ, tấm tản nhiệt, khung pin năng lượng mặt trời, thiết bị y tế,....

Sản phẩm này được chế tạo bằng dây chuyền công nghệ, thiết bị hiện đại như dây chuyền thiết bị đùn ép của UBE Nhật Bản - hãng sản xuất máy ép hàng đầu thế giới và hệ thống dây chuyền anốt hoá, phủ bóng E.D, dây chuyền sơn tĩnh điện, dây chuyền phủ film vân gỗ Decoral của Italia. CKDA sở hữu Trung tâm gia công CNC để chế tạo những sản phẩm yêu cầu chi tiết và độ chính xác cao. Ngoài ra toàn bộ khuôn phục vụ đùn ép do chúng tôi tự thiết kế và chế tạo.

Sản phẩm DAA đã có mặt tại 53 tỉnh thành trong cả nước và xuất khẩu tới các thị trường Mỹ, EU, Nhật Bản, Hàn Quốc,...

4. Sản phẩm nhôm kính hoàn thiện CKDA Windows (từ 2005)

Chúng tôi tư vấn, cung cấp các giải pháp về kỹ thuật, đồng thời thiết kế, sản xuất và lắp đặt tại công trình các kết cấu nhôm kính với đa dạng các hệ cửa đi, cửa sổ, vách mặt dựng...

Sản phẩm nhôm kính hoàn thiện CKDA Windows là sự lựa chọn của các tập đoàn xây dựng hàng đầu Việt Nam cho các công trình cao cấp như Vingroup, SunGroup, FLC...

II. THƯƠNG MẠI

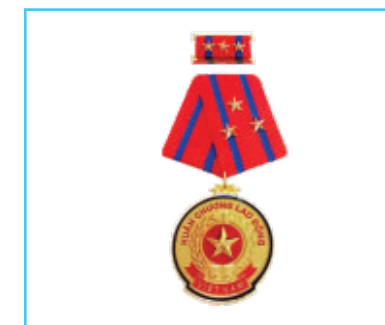
1. Chuyên cung cấp các loại thiết bị và vật tư ngành đúc, ngành nhôm như các loại ferro, niken, nhôm Billet, ...
2. Là Đại lý, đại diện bán hàng các sản phẩm, vật tư đặc chủng của ngành xi măng, kinh doanh xăng dầu,...

III. BẤT ĐỘNG SẢN (ĐẦU TƯ VÀ PHÁT TRIỂN KHU CÔNG NGHIỆP)

CKDA liên doanh với tập đoàn SUMITOMO (Nhật Bản) làm chủ đầu tư Khu Công Nghiệp Thăng Long tại Hà Nội, Hưng Yên (Tlip I & II) - một trong những khu công nghiệp thành công nhất Việt Nam.

CKDA luôn tự hào là một trong những doanh nghiệp hàng đầu Việt Nam trên nhiều lĩnh vực: sản xuất, kinh doanh, dịch vụ và đóng góp cho cộng đồng.

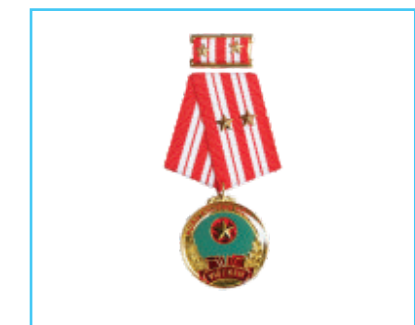
1. Huân chương Lao Động hạng Ba, hạng Nhì, hạng Nhất vào các năm 1984, 1992, 1999
2. Danh hiệu Anh Hùng Lao Động thời kỳ Đổi Mới năm 2005;
3. Huân Chương Độc Lập hạng Ba, hạng Nhì vào các năm 2008, 2013.
4. VIFOTEC – Giải thưởng Khoa học và Công nghệ năm 1998, 2011, 2012, 2013, 2015 do Bộ Khoa học Công nghệ và Liên hiệp các Hội khoa học kỹ thuật Việt Nam trao tặng.
5. Giải thưởng nhà xuất khẩu tin cậy năm 2010; 2011 do Bộ Công nghiệp, Bộ Công thương cấp.
6. Giải vàng tại Hội chợ sáng chế quốc tế Seoul, Hàn Quốc 2013
7. Cúp vàng ISO năm 2019, Sản phẩm công nghiệp chủ lực thành phố Hà Nội năm 2019.
8. Huy Chương Vàng, Cúp Vàng tại các kỳ Hội chợ triển lãm Việt nam cho các sản phẩm Bi, đạn nghiền, Giàn không gian, Nhôm thanh định hình,...



Huân chương Lao động hạng Nhất năm 1999



Anh Hùng Lao Động thời kỳ đổi mới 2005



Huân chương Độc lập hạng Nhì năm 2013



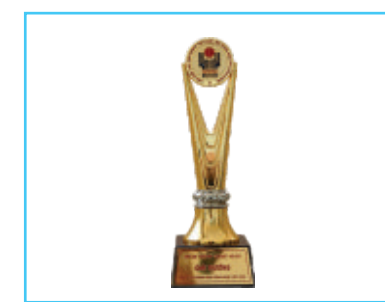
Doanh nghiệp xuất khẩu uy tín năm 2010



Đơn vị dẫn đầu phong trào thi đua 2012 của Chính phủ



Giải vàng tại Hội chợ sáng chế quốc tế tại Seoul, Hàn Quốc năm 2013



Vifotec 1998, 2011, 2012, 2013, 2015



Sản phẩm công nghiệp chủ lực thành phố Hà Nội 2019



Các giải thưởng khác

DANH MỤC SẢN PHẨM

Chúng tôi chuyên thiết kế và gia công chế tạo các sản phẩm hợp kim đúc chịu mài mòn, va đập, chịu nhiệt phục vụ cho ngành công nghiệp xi măng, nhiệt điện dùng than, khai khoáng,..., bao gồm:

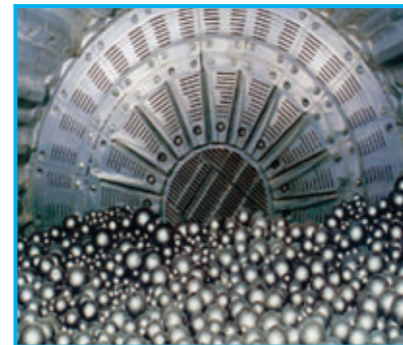
1. Phụ tùng máy đập: hàm nghiền, đe các loại, thanh đập, quả búa, đĩa búa, trục búa, khung ghi ...
2. Bi đập nghiền (đúc, cán, rèn)
3. Phụ tùng cho máy nghiền bi: Tấm lót đầu ra/đầu vào, tấm lót vỏ, tấm lót, vách ngăn, bu lông, ...
4. Phụ tùng máy nghiền Horomill: tấm lót chịu mài mòn các loại
5. Phụ tùng máy nghiền đứng: Vỏ con lăn, tấm lót bàn nghiền, tấm kẹp,...
6. Phụ tùng lò nung: Ghi lạnh, thanh ghi, van đối trọng, van chặn ống gió, ống lồng, guốc lò, vòi đốt, ...
7. Các sản phẩm khác: răng gầu cho máy xúc, lưới gạt máy ủi, nắp hố ga, bánh xe đúc, khớp nối cho máy đập, và các phụ tùng khác dành cho máy móc xây dựng ..



Đĩa búa



Quả búa



Bi nghiền



Tấm lót



Vách ngăn



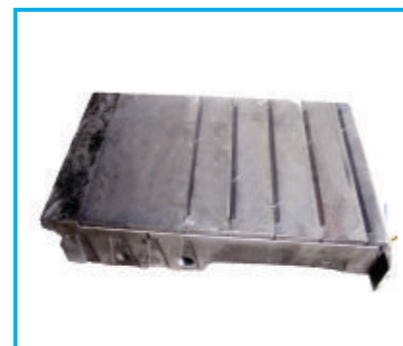
Vỏ con lăn



Ống lồng



Ghi lạnh



Tấm ghi

DANH MỤC MÁY MÓC, THIẾT BỊ SẢN XUẤT, GIA CÔNG, CHẾ TẠO

- Dây chuyền làm khuôn tự động Disamatic – Đan Mạch, công suất 6,000 tấn/năm
- Dây chuyền làm khuôn đúc công nghệ Alphaset – Omega, Anh Quốc. Công suất 2,000 tấn/năm.
- Dây chuyền cán bi tự động – Trung Quốc, Việt Nam. Công suất 12,000 tấn/năm.
- Dây chuyền nhiệt luyện liên tục, công suất 30 tấn/ngày.
- Trung tâm gia công CNC và hệ thống thiết bị gia công cơ.



Dây chuyền cán bi



Dây chuyền làm khuôn đúc Alphaset



Dây chuyền làm khuôn tự động Disamatic



Hệ thống lò tôi



Trung tâm gia công cơ, gia công CNC



Tời dầu

DANH SÁCH MỘT SỐ KHÁCH HÀNG TIÊU BIỂU

I - TRONG NƯỚC

STT	TÊN KHÁCH HÀNG	ĐỊA CHỈ
A	Khách hàng Xi măng	
1	Công ty xi măng Hoàng Thạch	Hải Dương
2	Công ty CP xi măng Hà Tiên 1	TP Hồ Chí Minh
3	Công ty xi măng Hải Phòng	Hải Phòng
4	Công ty xi măng Chinfon	Hải Phòng
5	Công ty xi măng Bim Sơn	Thanh Hóa
6	Công ty xi măng Nghi Sơn	Thanh Hóa
7	Công ty xi măng Bút Sơn	Hà Nam
8	Công ty xi măng Hoàng Mai	Nghệ An
9	Công ty hữu hạn XM Luks (VN)	Thừa Thiên Huế
10	Công ty xi măng Tam Điệp	Ninh Bình
11	Công ty CP Phát triển Sài Gòn	TP Hồ Chí Minh
12	Công ty CP Xi măng Tây Đô	Cần Thơ
13	Công ty xi măng Hải Vân	Đà Nẵng
14	Công ty CP XM Thăng Long	Quảng Ninh
15	Công ty CP XM & XD Quảng Ninh	Quảng Ninh
16	Công ty xi măng Bình Dương	Bình Dương
17	Công ty CP xi măng Cẩm Phả	Quảng Ninh
18	Công ty CP xi măng Hạ Long	Quảng Ninh
19	Công ty IHI (DA Bim Sơn mới)	Thanh Hóa
20	Công ty CP XM Yên Bái	Yên Bái
21	Công ty LD Lafarge xi măng	TP Hồ Chí Minh
22	Công ty CP xi măng Hòa Phát	Hà Nam
23	Công ty CP xi măng FICO Tây Ninh	Tây Ninh
24	Công ty CP xi măng Quang Sơn	Thái Nguyên
25	Công ty CP xi măng Yên Bình	Yên Bái

II - QUỐC TẾ

STT	TÊN KHÁCH HÀNG	ĐỊA CHỈ
A	Khách hàng xi măng	
1	Mahaphant Cement Public Co., Ltd	Thái Lan
2	Sinai Industry Co., Ltd.	Hàn Quốc
3	Ssanyong Cement Industrial Co., Ltd	Hàn Quốc
4	Tong Yang Cement Coporation	Hàn Quốc
5	Hankok Cement Co., Ltd	Hàn Quốc
6	Longwear	Anh
7	Fonderie ouelet INC	Canada
8	Echigo Souji Co., Ltd	Nhật Bản
9	Shinshu trading Co., Ltd	Nhật Bản
10	Namkang Steel Co., Ltd.	Hàn Quốc

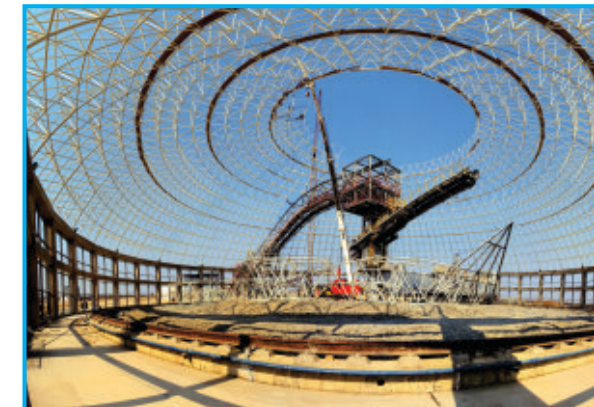
STT	TÊN KHÁCH HÀNG	ĐỊA CHỈ
B	Khách hàng Nhiệt điện	
1	Công ty CP nhiệt điện Phả Lại	Quảng Ninh
2	Nhà máy Nhiệt điện Ninh Bình	Ninh Bình
3	Công ty Nhiệt điện Vĩnh Tân	Bình Thuận
4	Công ty Nhiệt điện Duyên Hải	Trà Vinh
5	Công ty Nhiệt điện Vũng Áng	Hà Tĩnh
6	Công ty Nhiệt điện Hải Phòng	Hải Phòng
7	Công ty Nhiệt điện Thái Bình	Thái Bình
C	Khách hàng Khai Khoáng	
1	Công ty NHH 30-4 Gia Lai	Gia Lai
2	Tổng công ty khoáng sản TKV	Hà Nội
3	Công ty Phát triển số 1	Yên Bái
4	Công ty khoáng sản Minh Đức	Yên Bái
5	Công ty khoáng sản Tây Bắc	Sơn La
6	Công ty KS và VLXD Tuyên Quang	Tuyên Quang
7	Công ty Minh Phúc (TNHH)	Hải Dương
D	Khách hàng khác	
1	Công ty Xây lắp An Giang	An Giang
2	Công ty CP Viglacera Hạ Long 1	Quảng Ninh
3	Viện nghiên cứu cơ khí	Hà Nội
4	Công ty CP Hiệp Phú	Long An

STT	TÊN KHÁCH HÀNG	ĐỊA CHỈ
B	Khách hàng điện	
1	United Conveyor Supply Company	Mỹ
C	Khách hàng Khai Khoáng	
1	Bray control INC	Mỹ
2	Valente Spa	Italia
3	Kotobuki Eng and MFG Co, Ltd	Nhật Bản
4	Sit S.p.a	Italia
5	Wegusta	Hà Lan

Chúng tôi có khả năng thực hiện tư vấn thiết kế, gia công chế tạo và lắp đặt hoàn thiện theo hình thức chìa khóa trao tay.

Sản phẩm bao gồm:

- Hệ thống mái che kho liệu (kho tròn, kho dài) tại các nhà máy xi măng, nhiệt điện, khai khoáng,...
- Mái che các nhà thi đấu thể thao, sân vận động, nhà văn hóa, trung tâm triển lãm,
- Mái che các trạm thu phí, các công trình công cộng,...
- Nhà thép tiền chế, kết cấu thép công nghiệp và dân dụng



Mái tròn kho đá vôi
nhà máy xi măng OHORONGO, Namibia



Kho dài nhà máy nhiệt điện Vĩnh Tân 4



Trung tâm văn hóa, thể dục thể thao
Đông Anh, Hà Nội



Nhà thi đấu Việt Trì, Phú Thọ



Nhà ga T1 Cảng hàng không quốc tế Nội Bài



Kết cấu nhà thép tiền chế

DANH MỤC MÁY MÓC, THIẾT BỊ SẢN XUẤT, GIA CÔNG, CHẾ TẠO

Sản phẩm được sản xuất, chế tạo trên dây chuyền thiết bị đồng bộ, hiện đại của CHLB Đức và đạt theo tiêu chuẩn Châu Âu

- Máy búa chế tạo phôi khớp cầu
- Trung tâm gia công CNC gia công chế tạo nút cầu, côn và ống lồng
- Máy phun bi xử lý bề mặt
- Máy hàn tự động thanh giàn, Máy hàn MIG/MAG các loại
- Hệ thống lò tôi, lò nung



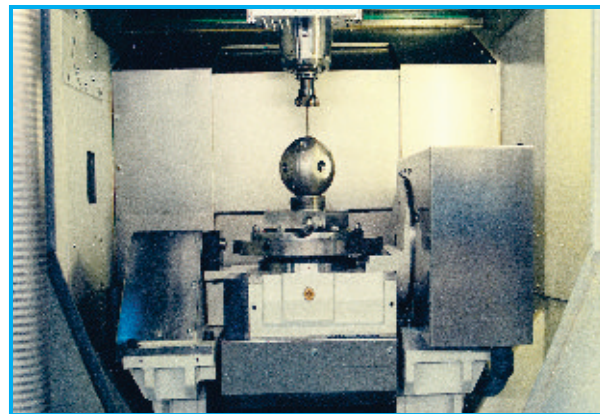
Trung tâm gia công 5 trục DMC 65V – Chế tạo nút cầu



Trung tâm gia công 5 trục Mazak – Chế tạo nút cầu



Máy phay 5 trục - Chế tạo Cầu



Máy tiện CNC - Chế tạo Côn và Ống lồng



Máy phun bi xử lý bề mặt trước khi sơn



Rô bốt hàn tự động thanh giàn

DANH SÁCH MỘT SỐ CÔNG TRÌNH TIÊU BIỂU

I - TRONG NƯỚC

STT	TÊN CÔNG TRÌNH	DIỆN TÍCH m ²	THỜI GIAN THI CÔNG		ĐỊA ĐIỂM
			Khởi công	Hoàn thành	
A	Công trình Văn hóa - Thể thao - Dân dụng				
1	Nhà ga T1 Cảng hàng không quốc tế Nội Bài	31.071	2000	2001	Hà Nội
2	Nhà thi đấu và luyện tập TDTT Trường ĐH Kiến trúc Hà Nội	1.334	10/2001	11/2001	Hà Nội
3	Cung văn hoá thiếu nhi Đàm Sen TP Hồ Chí Minh	2.200	12/2001	02/2002	TP HCM
4	Nhà thi đấu đa năng 3000 chỗ TP Vũng Tàu	2.000	01/2002	03/2002	Vũng Tàu
5	Cung thể thao Tổng hợp Quận Ngựa	8.686	02/2002	05/2002	Hà Nội
6	Nhà thi đấu Thể dục TT Cần Thơ	5.400	03/2002	09/2002	Cần Thơ
7	Nhà luyện tập có mái che - ĐHDL Hải Phòng	2.340	04/2002	06/2002	Hải Phòng
8	Nhà thi đấu thể thao Vĩnh Phúc	4.460	04/2002	06/2002	Vĩnh Phúc
9	Nhà thi đấu thể thao tỉnh Ninh Bình	9.800	11/2002	04/2003	Ninh Bình
10	Sân vận động tỉnh Ninh Bình	4.400	11/2002	07/2003	Ninh Bình
11	Nhà luyện tập và TDTT Gia Lâm	3.400	03/2003	04/2003	Hà Nội
12	Nhà thi đấu TT Cẩm Phả	7.500	03/2003	05/2003	Quảng Ninh
13	Nhà luyện tập và thi đấu TT Phú Thọ	8.800	03/2003	08/2003	Phú thọ
14	Nhà để xe siêu thị Metro Hà Nội	3.100	04/2003	06/2003	Hà Nội
15	TT KS không lưu tiếp cận Vùng thông báo bay TP.HCM	1.300	04/2003	07/2003	TP HCM
16	Bể bơi Ba Vì	1.520	05/2003	07/2003	Hà Nội
17	Nhà thi đấu TT 3000 chỗ Thừa Thiên Huế	6.100	08/2003	10/2003	TT-Huế
18	Trung tâm Hội chợ TLTMVH Hải Phòng	13.000	11/2003	03/2004	Hải Phòng
19	Khu vui chơi giải trí Vĩnh Yên	3.200	12/2003	04/2004	Vĩnh Yên
20	Bể bơi Thừa Thiên Huế	850	12/2003	04/2004	TT-Huế
21	Mái đón - Nhà ga hành khách Tân Sơn Nhất	4.801	04/2004	10/2004	TP HCM
22	Nhà để xe siêu thị Metro Cần Thơ	3.200	06/2004	09/2004	Cần Thơ
23	Nhà thể thao Văn hoá Vạn Tường	5.800	09/2004	03/2006	Quảng Ngãi
24	Nhà thi đấu đa năng Bắc Ninh	5.600	12/2004	03/2005	Bắc Ninh
25	Sân vận động Việt Trì	4.500	02/2005	04/2005	Việt Trì
26	Sân vận động Tây Hồ	1.800	05/2005	11/2005	Hà Nội
27	Nhà biểu diễn đa năng Đà Nẵng	16.000	12/2005	2006	Đà Nẵng
28	Sân vận động Thừa Thiên Huế	2.459	07/2004	08/2004	TT-Huế
29	Bể bơi Quảng Trị	1.100	06/2007	2007	Quảng Trị
30	Nhà thi đấu Tây Nguyên	2.800	08/2007	11/2007	Tây Nguyên
31	Nhà thi đấu Điện Biên	4.500	10/2007	02/2008	Điện Biên
32	Nhà thi đấu Đa Năng Hải Phòng	6.300	11/2007	2008	Hải Phòng
33	Nhà thi đấu mỏ than Hà Lâm	2.600	11/2007	06/2008	Lào Cai
34	Nhà NCTN A2 – Trường ĐH Nông Lâm TPHCM	2.400	06/2008	2008	TP HCM
35	Nhà TDTT thành phố Vinh – Nghệ An	3.380	09/2008	2008	Nghệ An
36	Trung tâm hội nghị Lào Cai	1.100	10/2009	01/2010	Lào Cai
37	Khu Văn hóa Du lịch và Thể thao Ao Bà Om	3.600	11/2009	01/2010	Trà Vinh

DANH SÁCH MỘT SỐ CÔNG TRÌNH TIÊU BIỂU

STT	TÊN CÔNG TRÌNH	DIỆN TÍCH m ²	THỜI GIAN THI CÔNG		ĐỊA ĐIỂM
			Khởi công	Hoàn thành	
38	Nhà văn hóa xã Kim Liên, Nam Đàn, Nghệ An	2.000	02/2009	05/2009	Nghệ An
39	Nhà thi đấu đa năng Lào Cai	8.000	01/2010	08/2010	Lào Cai
40	Nhà đào tạo bóng đá trẻ Mỹ Đình	1.600	02/2010	05/2010	Hà Nội
41	Trung tâm Hội nghị Triển Lãm Quốc Tế Vũng Tàu	7.800	05/2010	2011	Vũng Tàu
42	Nhà hát khu vực phía tây Thị xã Uông Bí	3.800	01/2011	2011	Quảng Ninh
43	Sân vận động Bắc Sơn	1.155	2010	11/2010	Lạng Sơn
44	Khu liên hợp thể thao Quỳnh Nhai	6.000	03/2011	2014	Nghệ An
45	Nhà văn hóa Bảo Lộc - Lâm Đồng	4.000	12/2012	04/2013	Lâm Đồng
46	Nụ, bông hoa Đà Lạt	3.000	12/2012	12/2014	TP Đà Lạt
47	Nhà thi đấu Hà Nam	22.500	07/2013	11/2014	Hà Nam
48	Mái Trung tâm đào tạo bóng đá trẻ PVF	12.500	6/2017	10/2017	Hưng Yên
B	Mái che kho liệu (xi măng, nhiệt điện, khai khoáng,...)				
1	Kho đá vôi - Nhà máy XM Sông Gianh	12.567	06/2004	06/2005	Quảng Ninh
2	Kho than - Nhà máy XM Sông Gianh	12.567	08/2004	08/2005	Quảng Ninh
3	Xưởng cáp trung thế Hanaka	8.147	04/2005	10/2005	Ninh Bình
4	Kho đá vôi xi măng Sông Thao	5.400	12/2005	2006	Phú Thọ
5	Kho premix Nhà máy xi măng Bình Phước	9.100	11/2007	2008	Bình Phước
6	Nhà đóng bao Xi măng Hòa Phát	2.360	05/2009	2009	Hà Nam
7	Nhà Xí nghiệp liên doanh Vietsovpetro	700	08/2009	11/2009	Vũng Tàu
8	Mái che tổ máy Nhà máy thủy điện Sơn La	8.800	10/2009	2011	Sơn La
9	Kho than Nhiệt điện Mạo Khê	14.000	06/2011	12/2011	Quảng Ninh
10	Hệ thống kho Nhà máy xi măng Đồng Lâm	100.000	05/2012	11/2013	Huế
11	Kho than Nhà máy gang thép Formosa, Hà Tĩnh	75.000	08/01/2014	30/10/2015	Hà Tĩnh
12	Nhà máy nhiệt điện Vĩnh Tân 4	27.000	08/2015	02/2016	Bình Thuận
13	Kho than Thái Bình 1	42.000	03/2016	03/2017	Thái Bình
14	Nhà máy thép Hòa Phát	420.000	11/2017	10/2019	Quảng Ngãi
15	Nhà máy Nhiệt điện Vĩnh Tân 4 mở rộng	72.000	05/2019	11/2019	Bình Thuận
16	Nhà máy Nhiệt điện Vĩnh Tân 2	12.000	10/2019	03/2020	Bình Thuận
17	Kho than Nhiệt điện Nghi Sơn 2	20.000	01/2020	05/2020	Thanh Hóa
C	Các công trình công nghiệp khác				
1	Trạm thu phí Phú Mỹ				
2	Trạm thu phí Hoàng Mai				
3	Trạm thu phí Pháp Vân - Cầu Giẽ				
4	Trạm thu phí Tào Xuyên				

I - QUỐC TẾ

STT	TÊN CÔNG TRÌNH	DIỆN TÍCH m ²	THỜI GIAN THI CÔNG		ĐỊA ĐIỂM
			Khởi công	Hoàn thành	
1	Kho đá vôi dạng tròn NM xi măng (DIBVER)	9.000	06/2010	09/2010	UAE
2	Kho đá vôi OHORONGO	7.000	08/2010	10/2010	NAMIBIA
3	Hệ thống kho Nhà máy xi măng YAMAMA	140.000	06/2016	06/2017	Saudi Arabia
4	Kho phụ gia Nhà máy xi măng PANGAMIX	13.000	06/2019	11/2019	Philippine

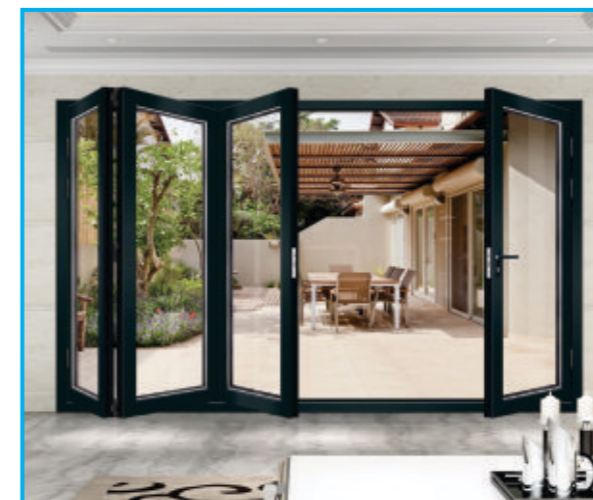
NHÔM THANH DỪNG TRONG XÂY DỰNG



Hệ nhôm DA - 40



Hệ nhôm DA - 48



Hệ nhôm DA - XF



Hệ nhôm DA - MA



Hệ nhôm DA - AL



Hệ mặt dựng

NHÔM THANH DÙNG TRONG CÔNG NGHIỆP



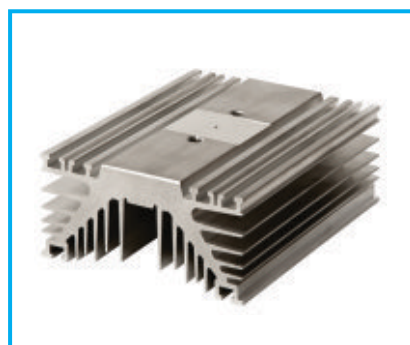
Khung băng tải



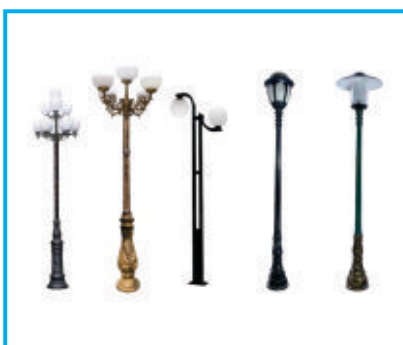
Bàn thao tác



Vỏ động cơ



Tấm tản nhiệt



Cột đèn chiếu sáng



Khung pin năng lượng mặt trời



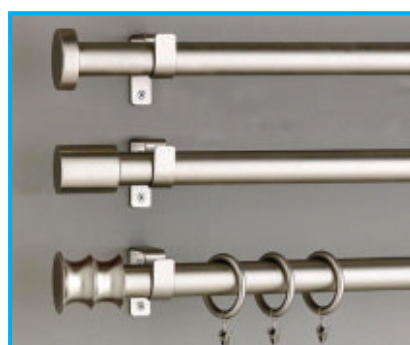
Thiết bị y tế



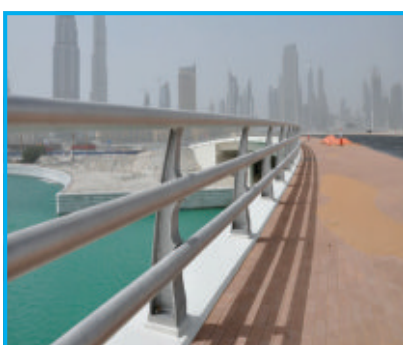
Vách ngăn phòng sạch



Vách ngăn



Khung rèm



Lan can cầu



Thang nhôm, mái hiên di động

NHÔM KÍNH HOÀN THIỆN CKDA WINDOWS

Chúng tôi tư vấn, cung cấp các giải pháp về kỹ thuật, đồng thời thiết kế, sản xuất và lắp đặt tại công trình các kết cấu nhôm kính với đa dạng các hệ cửa đi, cửa sổ, vách mặt dựng...

Sản phẩm nhôm kính hoàn thiện CKDA Windows được chế tạo trên dây chuyền, thiết bị hiện đại, xử lý tinh bởi trung tâm gia công CNC trực thuộc, đảm bảo chất lượng vượt trội, phụ kiện đồng bộ, tính thẩm mỹ cao.

Sản phẩm nhôm kính hoàn thiện CKDA Windows là sự lựa chọn của các tập đoàn xây dựng hàng đầu Việt Nam cho các công trình cao cấp như Vingroup, Sungroup, FLC... và xuất khẩu sang Mỹ, EU, Nhật Bản, Hàn Quốc



Royal City, Hà Nội - Vingroup



Vinpearl Luxury, Đà Nẵng - Vingroup



Ga cáp treo Fansipan - Sungroup



Công trình Greenbay, Hạ Long - Bimgroup

DANH MỤC MÁY MÓC, THIẾT BỊ SẢN XUẤT, CHẾ TẠO

Sản phẩm nhôm DAA được chế tạo trên dây chuyền công nghệ, thiết bị hiện đại như dây chuyền đùn ép của hãng sản xuất máy ép hàng đầu trên thế giới từ Nhật Bản (UBE), Hàn Quốc (Sunkyung) và hệ thống dây chuyền anốt hoá, sơn tĩnh điện, phủ film...do tập đoàn Decoral System SRL Italia cung cấp. Các thiết bị có tính năng vượt trội, đảm bảo tính đồng bộ khép kín, hiện đại và mức độ tự động hóa cao. Sản phẩm có chất lượng cao và đạt tiêu chuẩn Châu Âu.



Dây chuyền đùn ép 7"



Dây chuyền đùn ép 5", 6"



Dây chuyền sơn tĩnh điện



Dây chuyền phủ film Decoral Italia



Dây chuyền A nốt hóa



Máy phun cát

DANH MỤC THIẾT BỊ GIA CÔNG CHÍNH



Máy gia công cắt tự động



Máy cắt 1 đầu



Máy ép góc



Máy khoan 6 đầu



Máy uốn vòm



Máy uốn vòm cửa nhôm

**DANH SÁCH MỘT SỐ CÔNG TRÌNH TIÊU BIỂU SỬ DỤNG
NHÔM ĐỊNH HÌNH VÀ NHÔM KÍNH HOÀN THIỆN CKDA WINDOWS**

Với định hướng cung cấp cho thị trường sản phẩm nhôm thanh định hình, nhôm vách kính hoàn thiện có chất lượng và giá trị thẩm mỹ cao, sản phẩm DAA và CKDA Windows luôn được đánh giá cao và là sự lựa chọn của nhiều tập đoàn xây dựng hàng đầu Việt Nam cho các công trình cao cấp như Vingroup, Sungroup, FLC.... Hiện nay sản phẩm DAA và CKDA Windows đã có mặt tại 53 tỉnh thành trong cả nước thông qua kênh phân phối trực tiếp, gián tiếp và xuất khẩu ra thị trường các nước Mỹ, châu Âu, Nhật Bản, Hàn Quốc, ...

I - TRONG NƯỚC

STT	TÊN DỰ ÁN	CHỦ ĐẦU TƯ	ĐỊA CHỈ
1	Tầng Penthouse – Chung cư cao tầng Hùng Thắng	Công ty CP Đầu tư và phát triển sản xuất Hạ Long	Quảng Ninh
2	Khu du lịch kết hợp thương mại và nhà ở Little Việt Nam	Công ty CP Xây Dựng Hùng Thắng	Quảng Ninh
3	Công trình N02-T1 khu Đoàn Ngoại giao	Công ty CP Đầu tư bất động sản An Bình	Hà Nội
4	Khu TTTM, Nhà cao tầng và thấp tầng HANOVID	Công ty CP xây dựng số 02	Hà Nội
5	Vinhomes Times - City Park Hill (Tòa Park 12)	Công ty CP Vinhomes	Hà Nội
6	Casino Phú Quốc	Công ty CP Đầu tư và phát triển du lịch Phú Quốc	Phú Quốc
7	Vincom Tuyên Quang	Tập đoàn Vingroup - Công ty CP	Tuyên Quang
8	Vinhomes Marina Hải Phòng	Tập đoàn Vingroup - Công ty CP	Hải Phòng
9	Vinhomes Imperia Hải Phòng	Tập đoàn Vingroup - Công ty CP	Hải Phòng
10	Vinpearl Condotel (Lê Thánh Tôn)	Công ty CP Vinpearl	Nha Trang
11	Cảng hàng không Quảng Ninh	Công ty TNHH XDCN Olympia	Quảng Ninh
12	Vinhomes Star City	Tập đoàn Vingroup - Công ty CP	Thanh Hóa
13	Vinhomes West Point	Công ty TNHH Metropolis Hà Nội	Hà Nội
14	Vinhomes Grand Park	Công ty CP phát triển Thành phố Xanh	TP. HCM
15	Vinhomes Smart City- Tây Mỗ, Đại Mỗ	Công ty CP đầu tư xây dựng Thái Sơn	Hà Nội
16	Vinhomes Symphony	Công ty CP Vinhomes	Hà Nội
17	Vinhomes Ocean Park	Công ty TNHH Đầu tư và phát triển đô thị Gia Lâm	Hà Nội
18	Vinhomes Central Park Tân Cảng	Công ty CP đầu tư xây dựng Tân Liên Phát	TP. HCM
19	Vinpearl Phú Quốc	Công ty CP Đầu tư và phát triển du lịch Phú Quốc	Phú Quốc

II - NƯỚC NGOÀI

1	Crowne Plaza	Công ty TNHH đầu tư phát triển Viên Chăn	Viên Chăn, Lào
---	--------------	--	----------------

CÁC THIẾT BỊ KIỂM TRA CHÍNH

- Máy phân tích quang phổ ARL 3460 – Thermo
- Máy kiểm tra độ cứng (HB, HV, HRC)
- Thiết bị kiểm tra cơ tính (thử kéo, thử độ dai va đập, ...)
- Máy soi cấu trúc tế vi kim loại
- Máy siêu âm dò khuyết tật vật đúc EPOCHII B
- Máy đo độ dày lớp phủ
- Máy đo độ mất màu Q-Sun



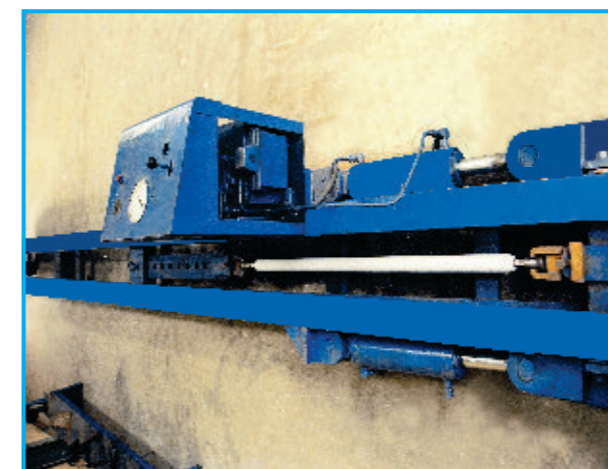
Máy thử kéo Bu lông và Nút cầu



Máy soi kim tương cấu trúc kim loại



Máy kiểm tra độ cứng (HB, HV, HRC)



Máy thử kéo thanh giàn



Máy phân tích quang phổ

